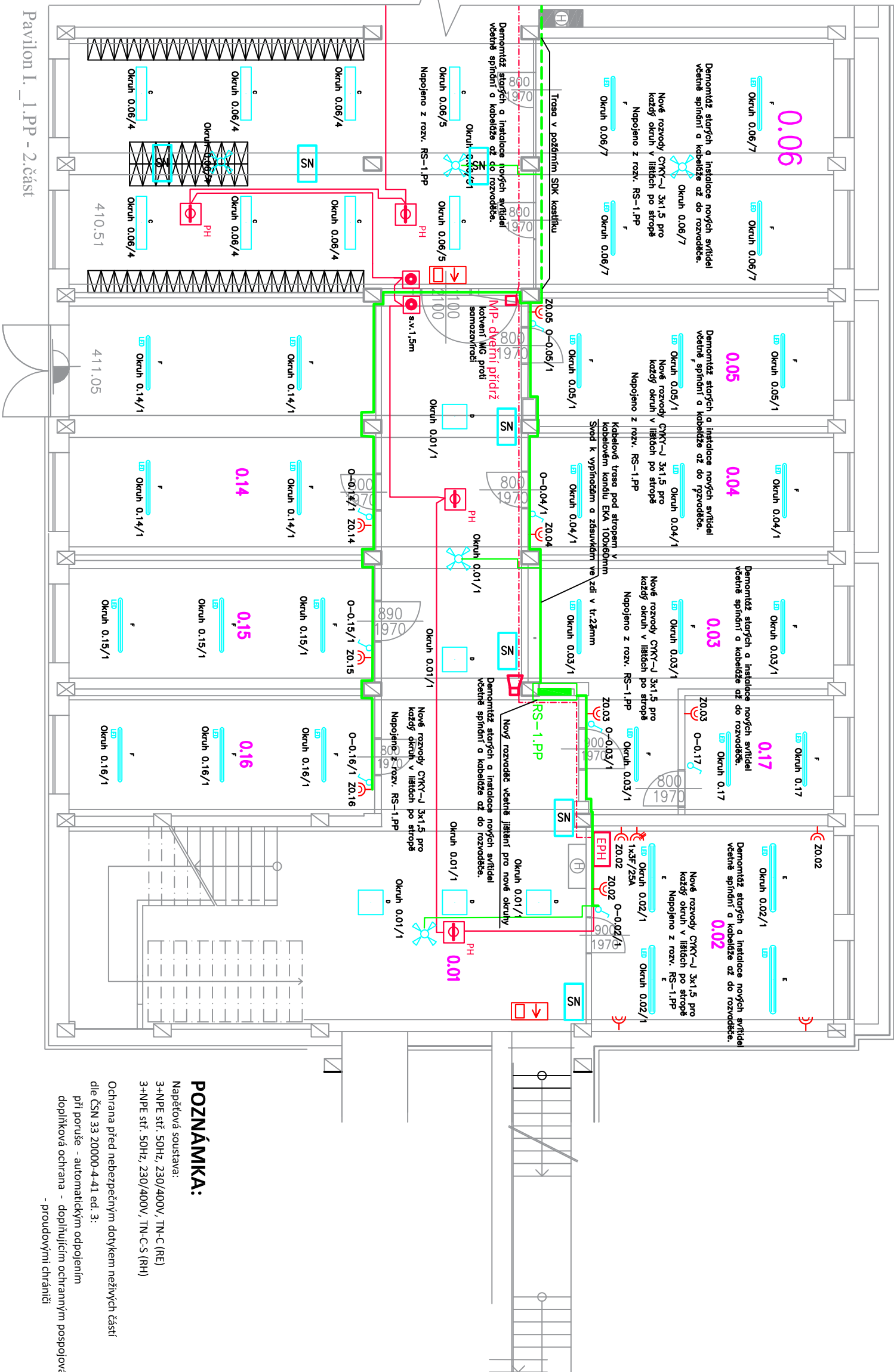


Tabuľka miestností

Číslo	Název
0.01	CHODBA + SCHODIŠTĚ
0.02	DILNA ÚDRŽBY
0.03	SKLAD ČISTÍCÍCH PROSTŘEDKŮ
0.04	SKLAD
0.05	SKLAD
0.06	ŠATNA
0.07	SKLAD
0.08	SKLAD
0.09	SKLAD
0.10	VÝTAH
0.11	CHODBA + SCHODIŠTĚ
0.12	SKLAD
0.13	SKLAD
0.14	GARAŽ
0.15	SKLAD
0.16	SKLAD
0.17	FV BATERIE

Pavilon I. 1.PP - 1.část



POZNÁMKA:

Napětíová soustava:

3+NPE stř. 50Hz, 230/400V, TN-C (RE)
3+NPE stř. 50Hz, 230/400V, TN-C-S (RH)

Ochrana před nebezpečným dotykem neživých částí dle ČSN 33 20000-4-41 ed. 3:

- automatickým odpojením při poruše
- doplňujícím ochranným pospojováním
- proudovými chrániči

- proudovými chránic

Downloaded from <http://www.jstor.org/> on Tue, 20 Jun 2017 12:04:00 UTC

Legenda elektro:

Dvojnásobná zásuvka pod omítku, 16A/250V, IP20

Vypínač zápusťný jednoduchý/dvojitý

Stropní přítomnostní spínač světel

Hlavní kabelová trasa v kabelovém kanálu

RS-1.PP 

Legend: slaboproud

Linková ústředna EPH se záložním zdrojem

Přidržený magnet dveří

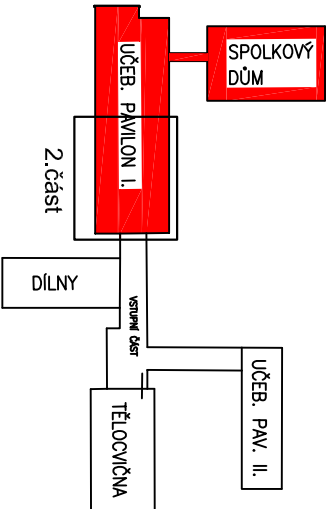
Linkový tlačítkový detektor



Siréna systému EPH

Světelné zdroje	Počet pro celá 1 PP
-----------------	---------------------

Označení svítidla	Typ	Název	Světelné zdroje	Počet pro celé 1,1pp
B	MODUS ESO4000RMKO	Přiznačené/zdvěšené, LED svítidlo, oploňový kryt	1 x LED, 36W, 4400lm, Ra80, 4000K	7
C	MODUS ESO3000RMKO	Přiznačené/zdvěšené, LED svítidlo, oploňový kryt	1 x LED, 26W, 3300lm, Ra80, 4000K	24
D	MODUS ESO4000SSKN	Přiznačené/zdvěšené, čtvercové LED svítidlo, mikroprizmatický kryt	1 x LED, 35W, 5000lm, Ra80, 4000K	5
E	MODUS PL10000L2W	LED přirochované svítidlo, polyesterové tělo, oploňový PC kryt, IK08	1 x LED, 68W, 10200lm, Ra80, 4000K	4
F	MODUS PL12500M1N	LED přirochované svítidlo, polyesterové tělo, oploňový PC kryt, IK08	1 x LED, 20W, 2700lm, Ra80, 4000K	54
NS	MODUS EXIT	Nástěnné novozáre LED svítidlo, -preflex, tabulka se směrem úhlu	3W LED pásek, 320 lm STANDARD IP65, zářivo 1h	10

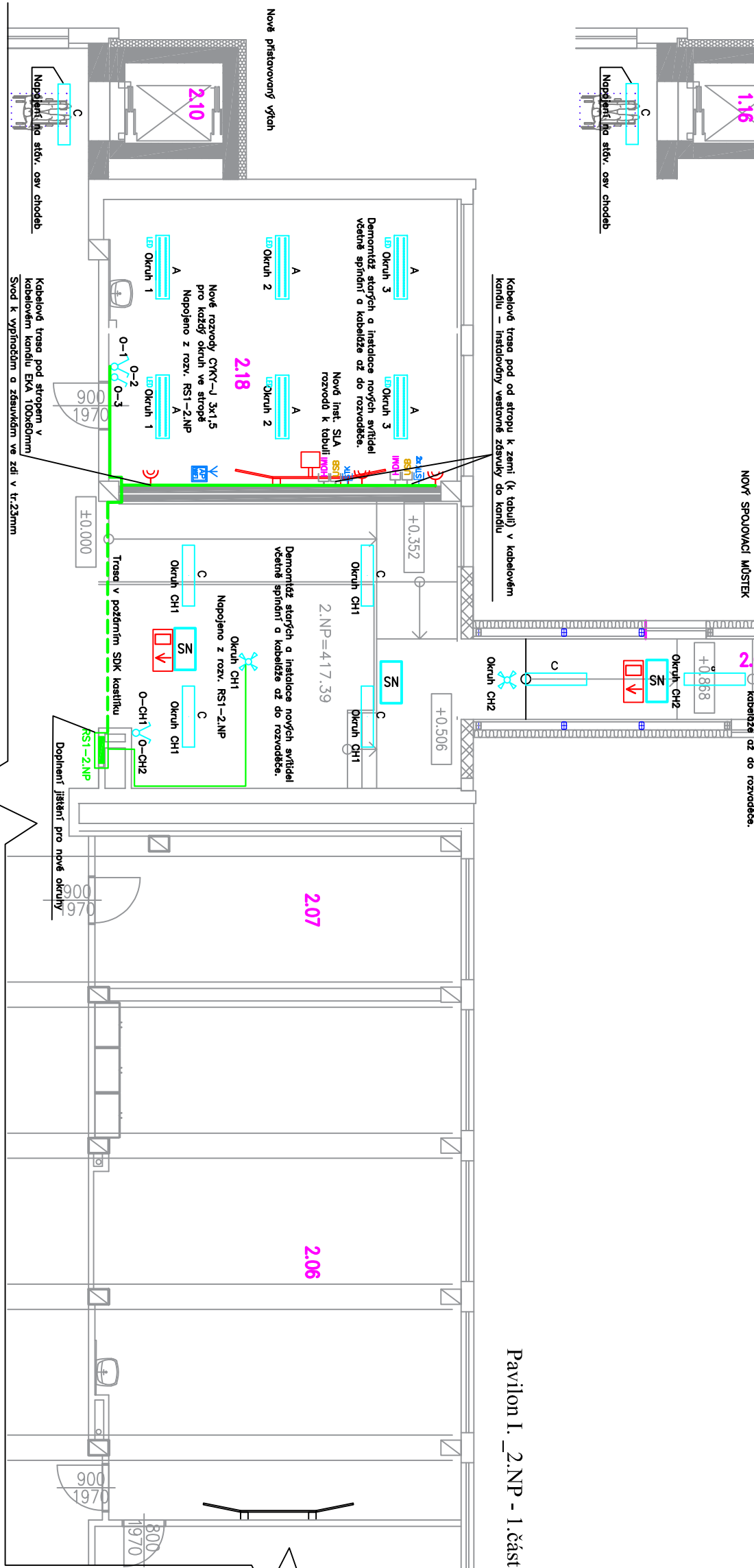
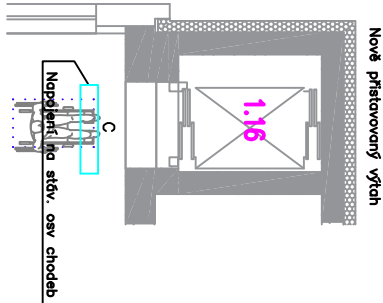


ING. JAN BENDA, UVALSKÁ 10, K. VARY, 360 09, e-mail: benda.projekce@email.cz, tel.: 737505562		IČO: 118 78 380 DIČ: CZ7606121886	
Zodpovědný projektant: ING. JAN BENDA Katastrální území: DOLNÍ CHODOV Stavební úřad: CHODOV Obec: CHODOV		Zakázkové číslo: 04042022 Stupeň: DPS Datum: 12.2022 Formát: 2A4	Paré č.
Investor: MĚSTO CHODOV, KOMESKÉHO 1077, CHODOV 357 35			
název stavby: ZŠ HUSOVA I. - II. STUPĚŇ A SPOJOVACÍ CHODBA, CHODOV			
profese: D.1.4.3 Elektroinstalace silnoproud, D.1.4.4 Elektroinstalace slaboproud	SO(Ps): SO 01		
obsah výkresu: PŮDORYS ÚPRAV - 1.PP 2.část SVĚTELNÉ A ZÁSUVKOVÉ OKRUHY + SYSTÉM EPH	Měřítko: 1:100	Č.výk.: D.1.4.3-4. 01	

Tabuľka místností

Číslo	Název
2.00	WC HOŠI
2.01	WC DÍVKY
2.02	KABINET
2.03	UČEBNA
2.04	UČEBNA
2.05	KABINET
2.06	UČEBNA
2.07	KABINET
2.08	SPOJOVACÍ CHODBA
2.09	CHODBA +SCHODIŠTĚ
2.10	VÝTAH
2.11	SCHODIŠTĚ
2.12	KABINET
2.13	UČEBNA
2.14	UČEBNA
2.15	UČEBNA
2.16	UČEBNA
2.17	UČEBNA
2.18	UČEBNA

Pavilon I. – 1.NP - 1.část



POZNÁMKA:

Napájecí soustava:
3+NPE stř. 50Hz, 230/400V, TN-C (RE)
3+NPE stř. 50Hz, 230/400V, TN-C-S (RH)

Ochrana pred nebezpečným dotykem neživých částí
dle ČSN 33 20000-4-41 ed. 3:
při poruše - automatickým odpojením
doplňková ochrana - doplňujícím ochranným pospojováním
- proudovými chrániči

Označení svítidla	Typ	Název	Světelné zdroje	Počet 1. číst
A	MODUS AREL4000RM2KM../DI	Zdvěsné, LED svítidlo, matná AL mřížka direkt./indirekt, UGR<19	1 x LED, 54W, 5800lm, Ro80, 4000K	6
C	MODUS ESO3000RMAKO	Prisazené/zdvěsné, LED svítidlo, opělový kryt	1 x LED, 26W, 3300lm, Ro80, 4000K	9
NS	MODUS EXIT	Nástěnné nouzové LED svítidlo, +trelex, tabulka se směrem úniku	3W LED páska 320 lm STANDARD IP65, zlatá 1h	4

Legenda slaboproud:

Datová 2 zásuvka Cat.6 ve společném rámečku s elektro

– **HDMI** Nástěnná/vestavná HDMI zásuvka + HDMI kabel

FLUSB Nástěnná/vestavná USB zásuvka + aktivní propoj

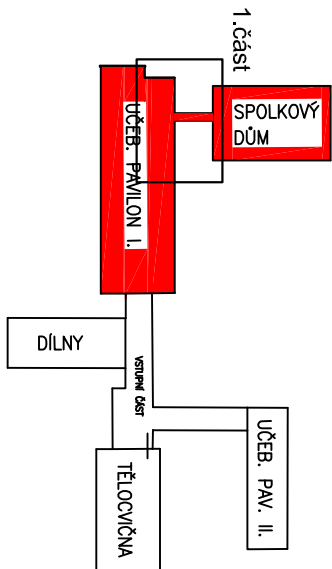
Legenda elektro:

Dvojnásobná zásuvka pod omítku, 16A/250V, IP20

Vypínač zápusťný jednoduchý/dvojitý

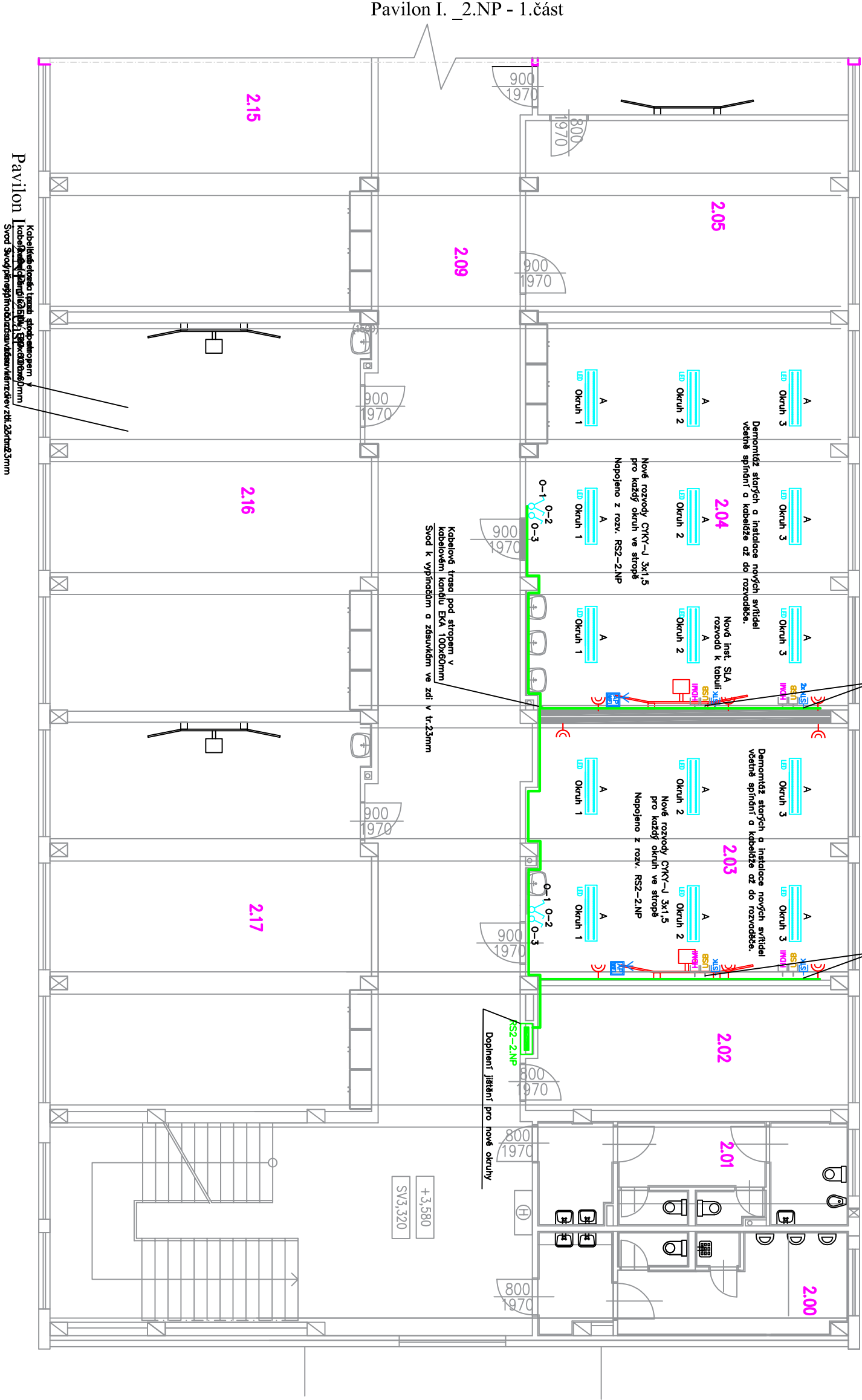
Stropní přítomnostní spínač světel

Hlavní kabelová trasa v kabelovém kanálu
Stávající patrovy rozvadč elektro

RS-2.NP 

ING. JAN BENDA, UVALSKÁ 10, K. VARY, 360 09, e-mail: benda.projekce@email.cz, tel.: 737505562		IČO: 118 78 380 DIČ: CZ7606121886	
Zodpovědný projektant: ING. JAN BENDA		Paré č.	
Katastrální území: DOLNÍ CHODOV		Zakazkové číslo: 04042022	
Stavební úřad: CHODOV		Stupeň: DPS	
Obec: CHODOV		Datum: 12.2022	
		Formát: 2A4	
Investor: MĚSTO CHODOV, KOMESKÉHO 1077, CHODOV 357 35			
název stavby: ZŠ HUSOVA I. - II. STUPEŇ A SPOJOVACÍ CHODBA, CHODOV			
profese: D.1.4.3 Elektroinstalace silnoproud, D.1.4.4 Elektroinstalace slaboproud		So(PS): SO 01	
obsah výkresu: PŮDORYS ÚPRAV - 1. a 2.NP 1.část SVĚTELNÉ A ZÁSUVKOVÉ OKRUHY A ROZVODY SLA TŘÍDY		Měřítko: 1:100	
		Č.výk.: D.1.4.3-4. 03	

Kabelová trasa pod od stropu k zemi (k tabuli) v kabelovém kanálu – instalováný vestavné zásuvky do kanálu



Číslo	Název
2.00	WC HOŠI
2.01	WC DIVKY
2.02	KABINET
2.03	UČEBNA
2.04	UČEBNA
2.05	KABINET
2.06	UČEBNA
2.07	KABINET
2.08	SPOJOVACÍ CHODBA
2.09	CHODBA + SCHODIŠTĚ
2.10	VÝTAH
2.11	SCHODIŠTĚ
2.12	KABINET
2.13	UČEBNA
2.14	UČEBNA
2.15	UČEBNA
2.16	UČEBNA
2.17	UČEBNA
2.18	UČEBNA

Tabulka místností

POZNÁMKA:

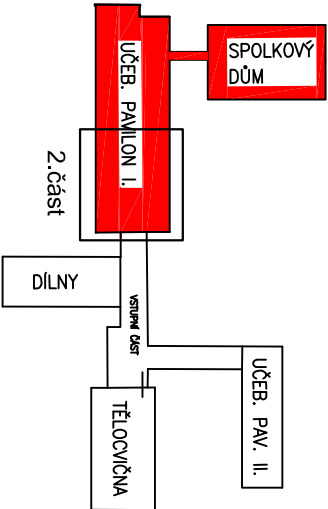
Napětová soustava:
3+NPE stř. 50Hz, 230/400V, TN-C (RE)
3+NPE stř. 50Hz, 230/400V, TN-C-S (RH)

Ochrana před nebezpečným dotykem neživých částí
dle ČSN 33 20000 4-41 ed. 3:
při poruše - automatickým odpojením
doplňková ochrana - doplňujícím ochranným pospojováním
- proudovými chránci

Legenda sídboprud:

- Datové 2 zásuvka Cat.6 ve společném rámečku s elektro
 - Nástěnná/vestavná HDMI zásuvka + HDMI kabel
 - Nástěnná/vestavná USB zásuvka + aktivní propoj
- Legenda elektro:
- Dvojnásobná zásuvka pod omítku, 16A/250V, IP20
 - Vypínač zpusťný jednotučý/dvojtý
 - Stropní přtímostní spínač svěel
 - Hlavní kabelová trasa v kabelovém kanálu
 - Nový pátrový rozvadč elektro s požární odolností

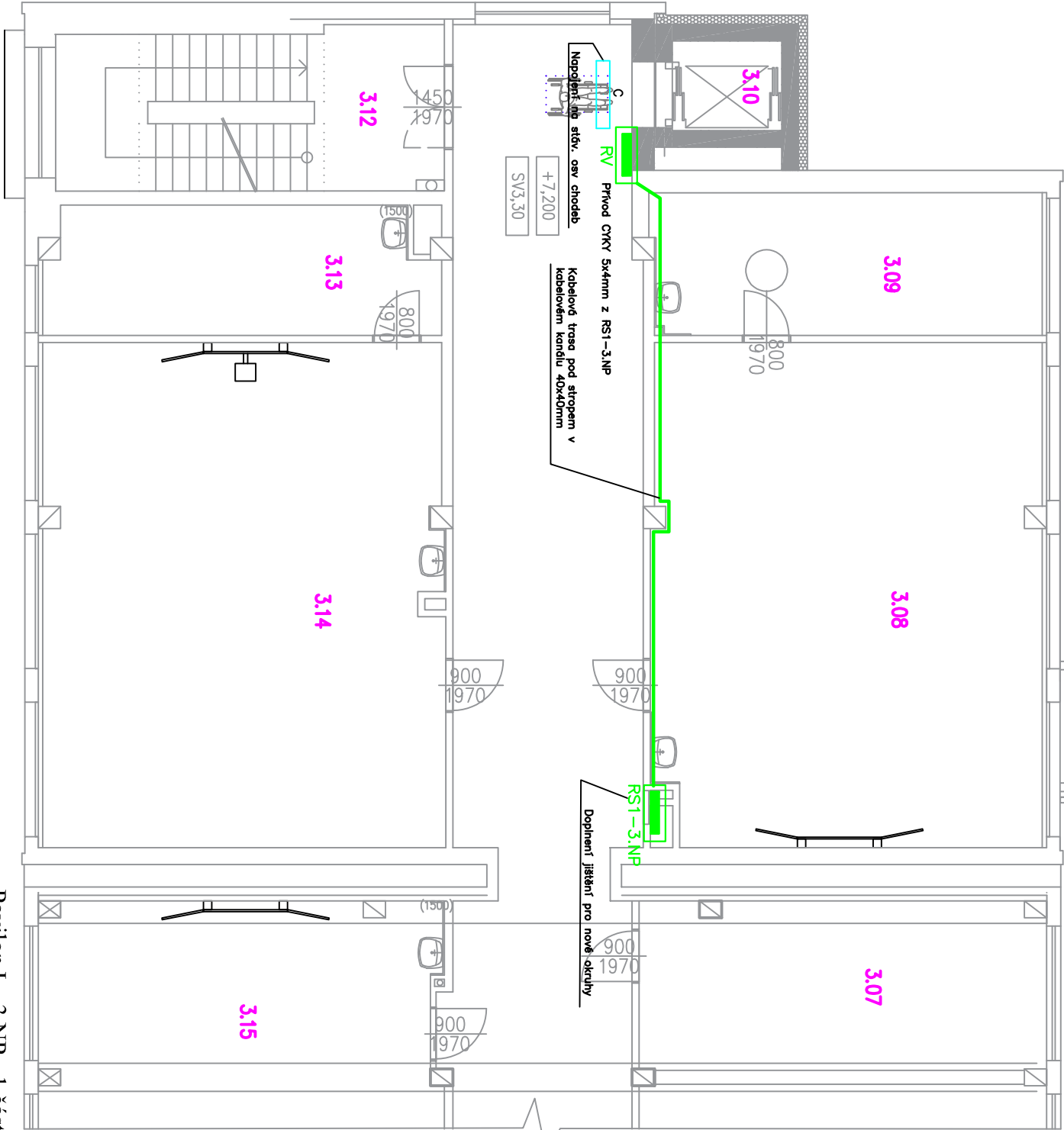
Označení svítidla	Typ	Název	Světelné zdroje	Počet 2. část
A	MODUS AREL4000M2KVM-/DI	Závěsné, LED svítidlo, matná AL, mřížka direkť/indirekt, UGR<19	1 x LED, 54W, 5600lm, R80, 4000K	15



ING. JAN BENDA, ÚVALSKÁ 10, K. VARY, 360 09, e-mail: benda.projekce@email.cz, tel.: 737505582		IČO: 118 78 380 DIČ: CZ7606121886	
Zodpovědný projektant:	ING. JAN BENDA	Zakázkové číslo:	04042022
Katastrální území:	DOLNÍ CHODOV	Stupeň:	DPS
Stavební úřad:	CHODOV	Datum:	12.2022
Obec:	CHODOV	Formát:	A4
Investor: MĚSTO CHODOV, KOMESKÉHO 1077, CHODOV 357 35			
název stavby:			
ZŠ HUSOVA I. - II. STUPEŇ A SPOJOVACÍ CHODBA, CHODOV			
profese:	D.1.4.3 Elektroinstalace silnoproud, D.1.4.4 Elektroinstalace sídboprud	Sč(PS): SO 01	
obsah výkresu:	PŮDORYS ÚPRAV - 2.NP 2.část SVĚTELNÉ A ZÁSUVKOVÉ OKRUHY + ROZVODY SLA TŘÍDY	Měřítko:	Č.výk.: D.1.4.3-4. 04

Číslo	Název
3.00	WC HOŠI
3.01	WC DIVKY
3.02	KABINET
3.03	KABINET
3.04	UČEBNA
3.05	UČEBNA
3.06	UČEBNA
3.07	KABINET
3.08	UČEBNA
3.09	KABINET
3.10	VÝTAH
3.11	CHODBA + SCHODIŠTĚ
3.12	SCHODIŠTĚ
3.13	KABINET
3.14	UČEBNA
3.15	UČEBNA
3.16	UČEBNA
3.17	UČEBNA
3.18	UČEBNA

Tabulka místností



Pavilon I. _2.NP - 1.část

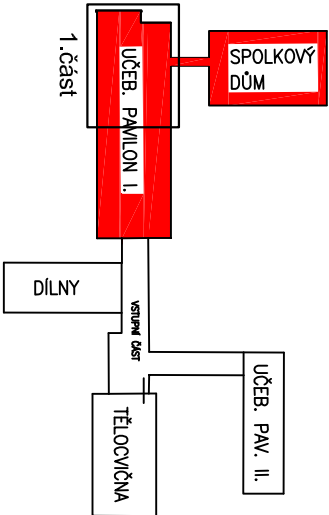
Legenda slaboproud:

- Datové 2 zásuvka Cat.6 ve společném rámečku s elektro
- Nástěnná/vestavná HDMI zásuvka + HDMI kabel
- Nástěnná/vestavná USB zásuvka + aktivní propoj

Legenda elektro:

- Dvojnásobná zásuvka pod omítku, 16A/250V, IP20
- Vypínač zpusný jednoduchý/dvojitý
- Stropní přítomnostní spínač světel
- Hlavní kabelové trasa v kabelovém kanálu
- Stěnovací potrovy rozvodé elektro
- Rozvodé výřichu elektro

Označení svítidla	Typ	Název	Světelné zdroje	Počet 1. část
NS	MODUS EXT	Nástěnné nouzové LED svítidlo, +trélex, tabulka se směrem úniku	3W LED osvět. 320 lm STANDARD PŘES, zábrna 1h	1



POZNÁMKA:

Napěťová soustava:
3+NPE stř. 50Hz, 230/400V, TN-C (RE)
3+NPE stř. 50Hz, 230/400V, TN-C-S (RH)
Ochrana před nebezpečným dotykem neživých částí
dle ČSN 33 20000-4-41 ed. 3:
při poruše - automatickým odpojením
doplňkové ochrana - doplňujícím ochranným pospojováním
- proudovým chrániči

ING. JAN BENDA, ÚVALSKÁ 10, K. VARY, 360 09, e-mail: benda.projekce@email.cz, tel.: 737505582				IČO: 118 78 380 DIČ: CZ7606121886	
Zodpovědný projektant:	ING. JAN BENDA	Zakázkové číslo:	04042022	Paré č.	
Katastrální území:	DOLNÍ CHODOV	Stupeň:	DPS		
Stavební úřad:	CHODOV	Datum:	12.2022		
Obec:	CHODOV	Formát:	2A4		
Investor:	MĚSTO CHODOV, KOMESKÉHO 1077, CHODOV 357 35				
název stavby:					
ZŠ HUSOVA I. - II. STUPEŇ A SPOJOVACÍ CHODBA, CHODOV					
profese:	D.1.4.3 Elektroinstalace silnoproud, D.1.4.4 Elektroinstalace slaboproud			Sq(Ps): SO 01	
obsah výkresu:	PŮDORYS ÚPRAV - 3.NP 1.část NÁPOJENÍ VÝTAHU			Měřítko:	Č.výk.:
				1:100	D.1.4.3-4. 05

